

SYSTEMATISK ARBEID FOR HELSEFREMMENTE ARBEIDSPASSER

April 2024, Marie Tronstad, Friskgården Værnes AS



BEDRIFTSHELSETJENESTE

Hva er egentlig det?
Hvordan jobber vi?



**IKKE FASTLEGE – MEN
ARBEIDSHELSE**

**IKKE PART – MEN
NØYTRAL**

**IKKE TILSYN – MEN
VEILEDER**

2024



Arbeidstilsynets arbeidsmiljømodell – inngangsdører til vurdering av arbeidsmiljø

Arbeidsmiljøet i virksomheten

Arbeidsmiljøloven stiller krav til forsvarlige arbeidsbetingelser på følgende områder

Fysiske

- Bygnings- og utstyrmessige forhold
- Inneklima
- Lysforhold
- Støy
- Stråling
- Maskiner og annet arbeidsutstyr
- Innkvartering

Ergonomiske

- Utforming og innredning av arbeidsplassen
- Disponering av nødvendige hjelpemidler
- Tilrettelegging for variasjon i arbeidet
- Tilrettelegging for å unngå tunge løft og ensidig gjentakelsesarbeid
- Ikke utsettes for uheldige belastninger ved vibrasjon og ved ubekvem arbeidstilling

Organisatoriske

- Arbeidets organisering
- Tilrettelegging og ledelse
- Teknologi
- Styrings- og planleggningssystemer
- Kontrolltiltak
- Omstillinger
- Medvirkning
- Informasjon
- Opplæring
- Arbeidstilknytning
- Arbeidsavtaler
- Arbeidstidsordninger
- Lønnssystemer
- Faglig og personlig utvikling
- Selvbestemmelse
- Variasjon

Kjemiske og biologiske

- Tilrettelegging ved håndtering av kjemikalier eller biologisk materiale
- Erstatte kjemikalier/-biologisk materiale eller prosess hvis mulig ved helsefare
- Rutiner og utstyr for å hindre/motvirke helseskader
- Stoffkartotek

Psykososiale

- Ivaretagelse av integritet og verdighet
- Mulighet for kontakt og kommunikasjon
- Ikke utsettes for trakassering eller utilbørlig opptreden
- Beskyttes mot vold, trusler og uheldige belastninger som resultat av kontakt med andre

Arbeidsmiljøloven stiller krav til systematisk arbeidsmiljøarbeid (internkontroll)

Organisering

- Arbeidsgiver har ansvaret
- Arbeidstakere og deres representanter (verneombud og fagforenings tillitsvalgte) skal medvirke
- Arbeidsmiljøutvalg for virksomheter over 50 ansatte
- Bedriftshelsetjeneste for utvalgte bransjer

Arbeidsmiljøopplæring

- For leder, mellomledere, verneombud og arbeidsmiljøutvalgets medlemmer

Gjennomføring

- Arbeidsgiver skal i samarbeid med arbeidstakerne:
- kartlegge virksomhetens farer og problemer
 - risikovurdere
 - iverksette tiltak for å redusere risikoen

Andre komponenter

Arbeidstakernes og arbeidsgiverens beskrivelser, vurderinger og opplevelser av arbeidsbetingelsene og arbeidsmiljøarbeidet

Informasjon fra helse- og velferdsmessige registreringer

Egenskaper ved arbeidsstokkens sammensetning

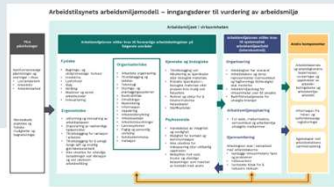
Ytre påvirkninger

Samfunnsmessige påvirkninger og endringer i disse

- Lov/avtaleverk
- Arbeidsliv
- Arbeidsmarked

Menneskets psykiske og fysiske muligheter og begrensninger

ARBEIDSMILJØMODELLEN



FYSISK

Bygg og utstyr
Klima
Lys
Støy og stråling
Maskiner
Innkvartering



ERGONOMISK

Utforming av
arb.plass
Hjelpemidler
Verneutstyr
Tilrettelegging
Vern mot belastning
eks. vibrasjon



KJEMISK OG BIOLOGISK

Håndtering
Erstatte
Rutiner og utstyr
for å motvirke
skade
Stoffkartotek



PSYKOSOSIALT

Ivaretagelse
Kontakt og
kommunikasjon
Skal ikke utsettes
for trakassering
Beskytte



ORGANISATORISK

Organisere
Lede
Styre og
planlegge
Opplæring,
informasjon,
medvirkning
Utvikling og
variasjon
Avtale og lønn

ARBEIDSLIVETS FLOKELØSERE

Når...

System møter følelser

Krav møter forventning

Leder møter medarbeider

...og det stopper seg





2024

VI ER UTENFOR EGEN KOMFORTSONE OG DAGLIG VIRKE – VI BLIR USIKRE.

Fordi det mangler overblikk og system
Fordi det mangler kunnskap og verktøy
Fordi det mangler tillit, trygghet, kultur
Fordi det mangler kommunikasjon...

GRUNNEN TIL AT ENKELTSAKER, KULTURER, MILJØ, LEDERE ELLER ORGANISASJONER STÅR FAST I ETABLERT MØNSTER, ER GJERNE ULIKE I SIN ART OG ÅRSAK.

The image features a background of blurred green grass, creating a sense of motion and depth. A white rectangular frame is centered horizontally and vertically, containing the text. The text is in a bold, white, sans-serif font.

FAGLIG METODE

TRYGGHET I METODE



KARTLEGGE

Kvalitativ og kvantitativ(dig) kartlegging

Gir:
Status
Dokumentasjon
Et felles utgangspunkt



FORSTÅ

Sokratiske spørsmål
Kognitiv metode

Gir:
Bevisstgjøring
Kunnskap
GAP-analyse



TRENE

Salutogenese
Ressursorientert tilnærming

Gir:
Plan
Utvikling og styrking
Mestring



EVALUERE

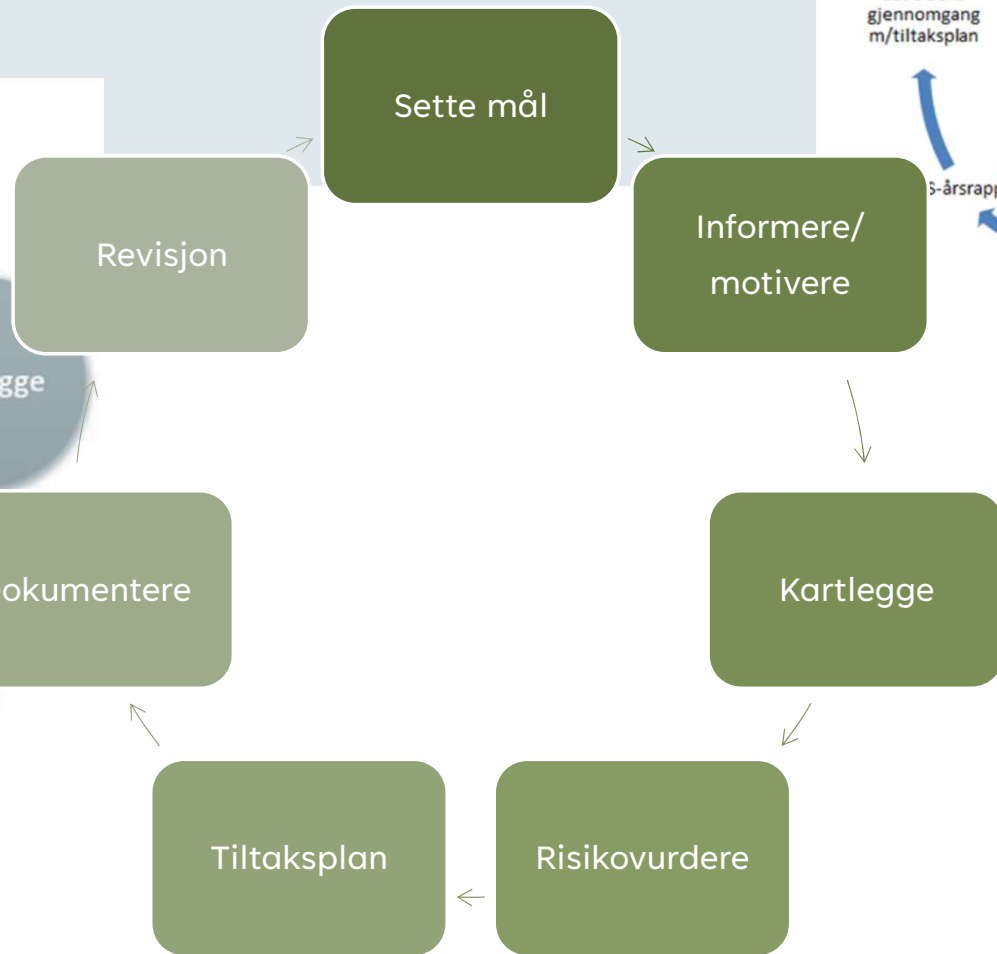
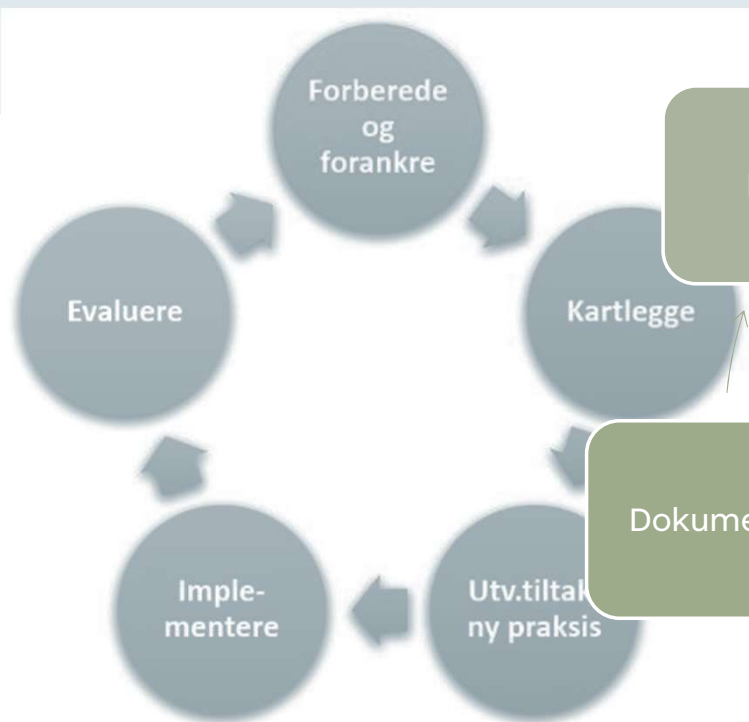
Antonovsky's opplevelse av sammenheng (SoC)

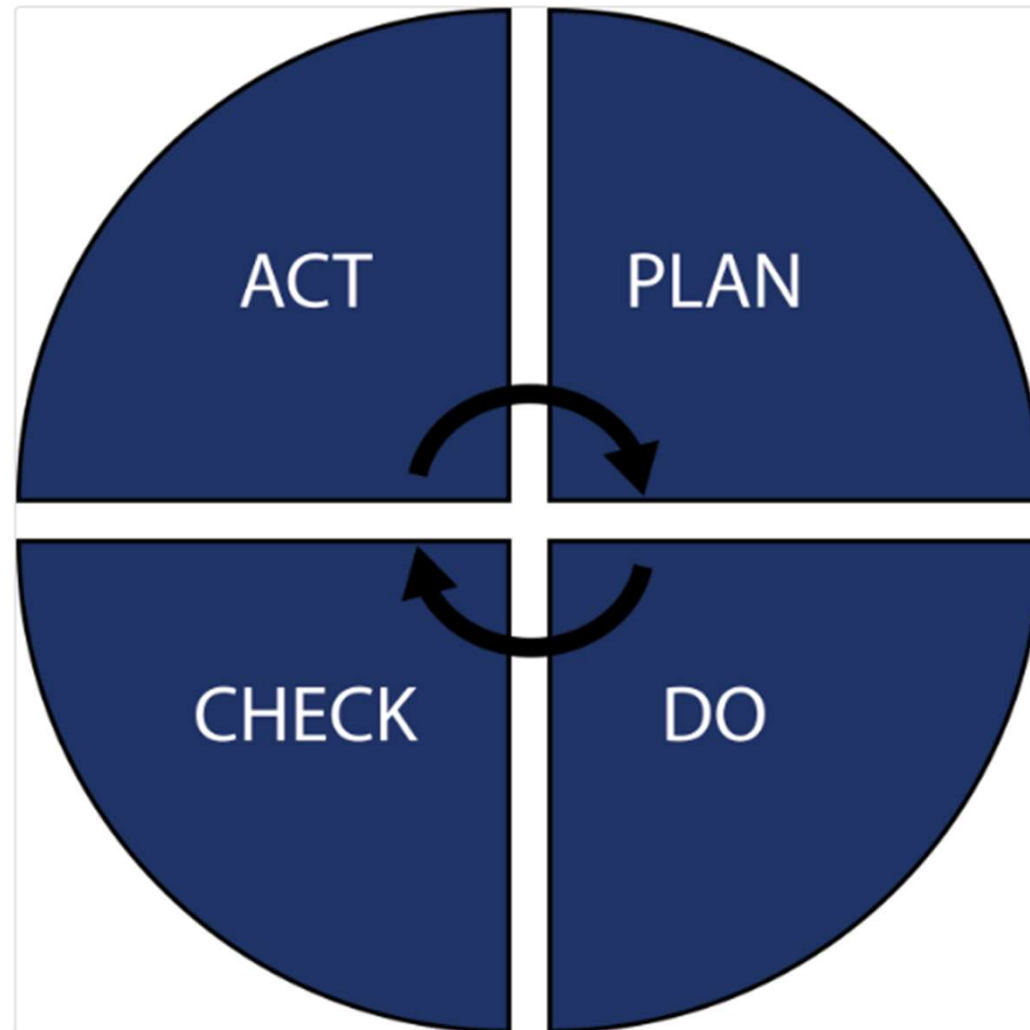
Gir:
Motivasjon
Kontinuerlig forbedring
Læring og endring

The background is a blurred, vertical image of green grass or reeds, creating a sense of motion. A white rectangular frame is centered horizontally and vertically, containing the text.

SYSTEMATISK HMS

SYSTEMATISK HMS







FOREBYGG



DOKUMENTER



HA ET SYSTEM

2024





Mob. 971 32 696
Marie.tronstad@friskgarden.no

TUSEN TAKK

[FACEBOOK – nettsider](#)

2024

